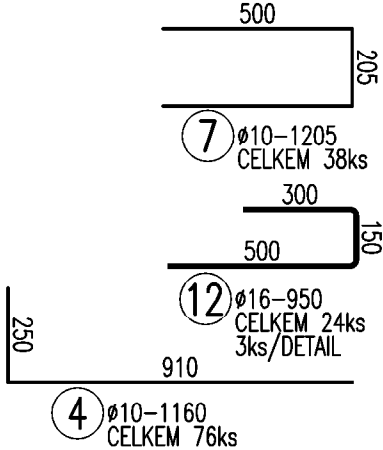
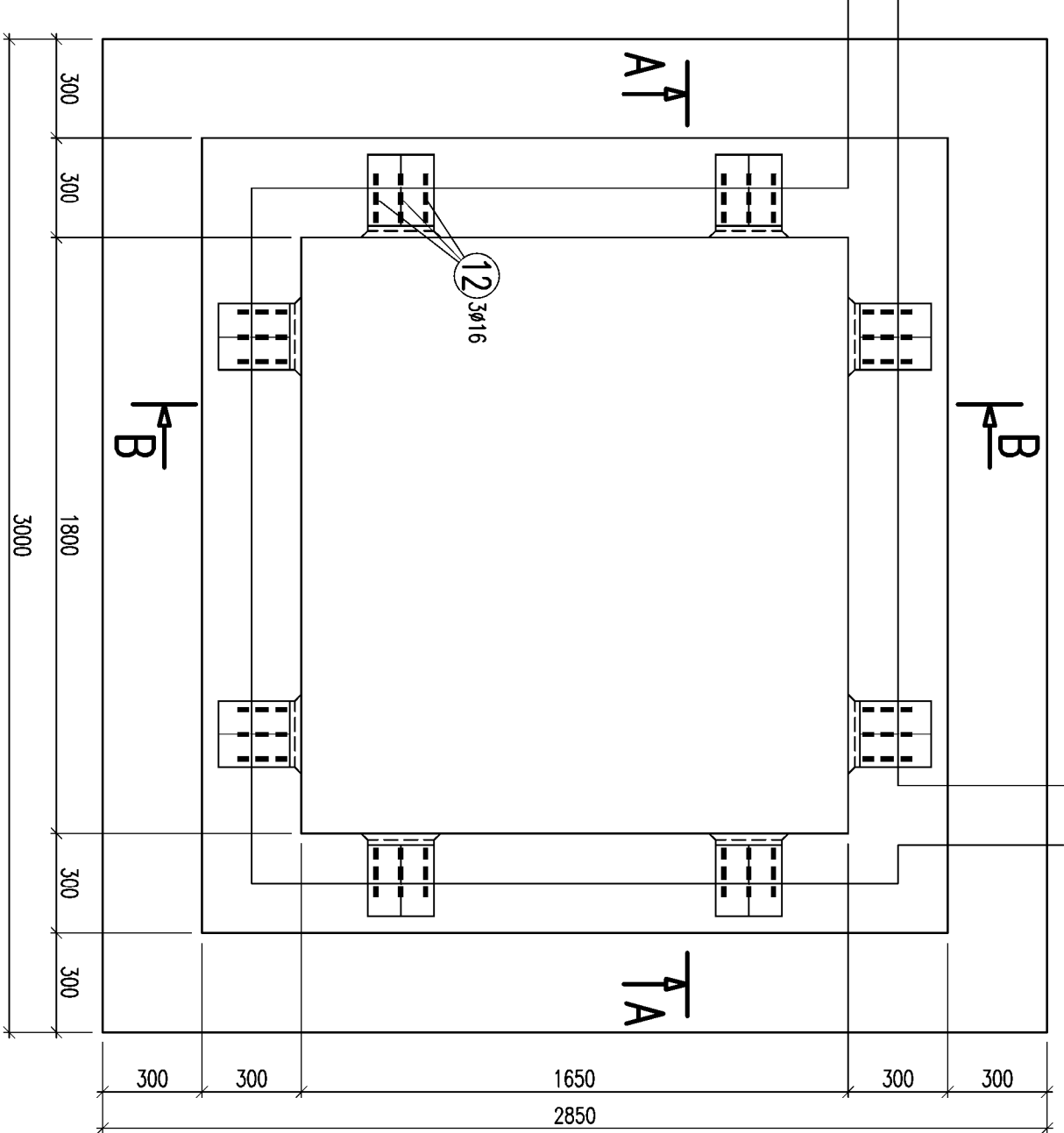


VYZTUŽENÍ PROHLUBNÉ VÝTAHOVÉ ŠACHTY

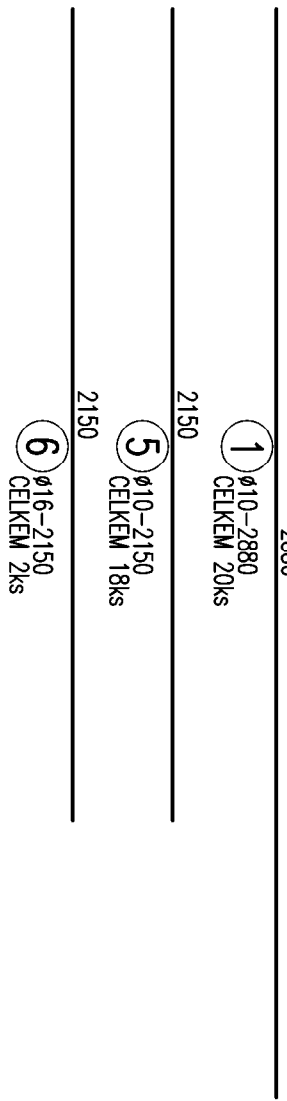
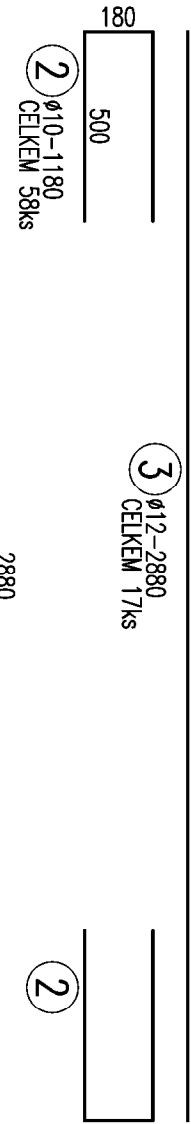
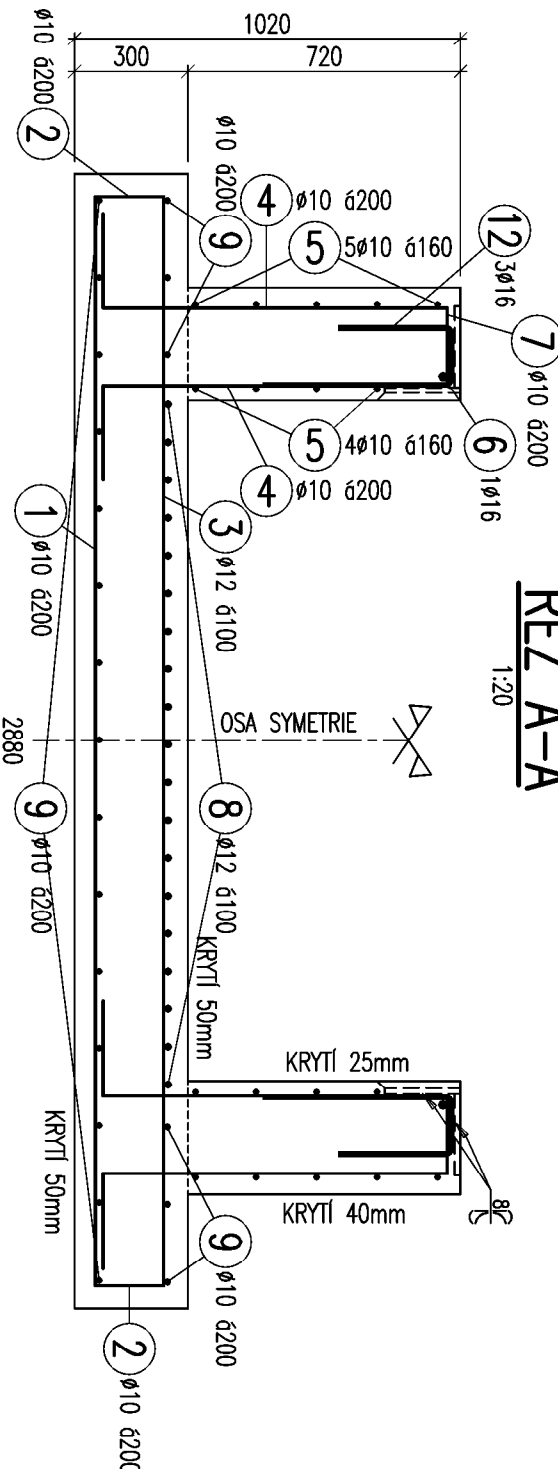
1:20

BETON C25/30 XC2



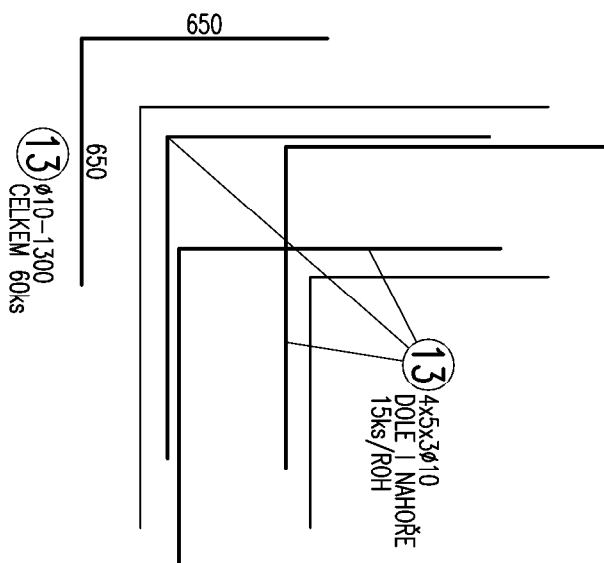
ŘEZ A-A

1:20



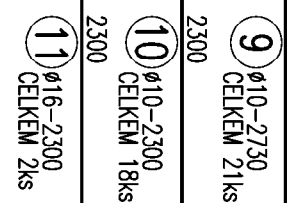
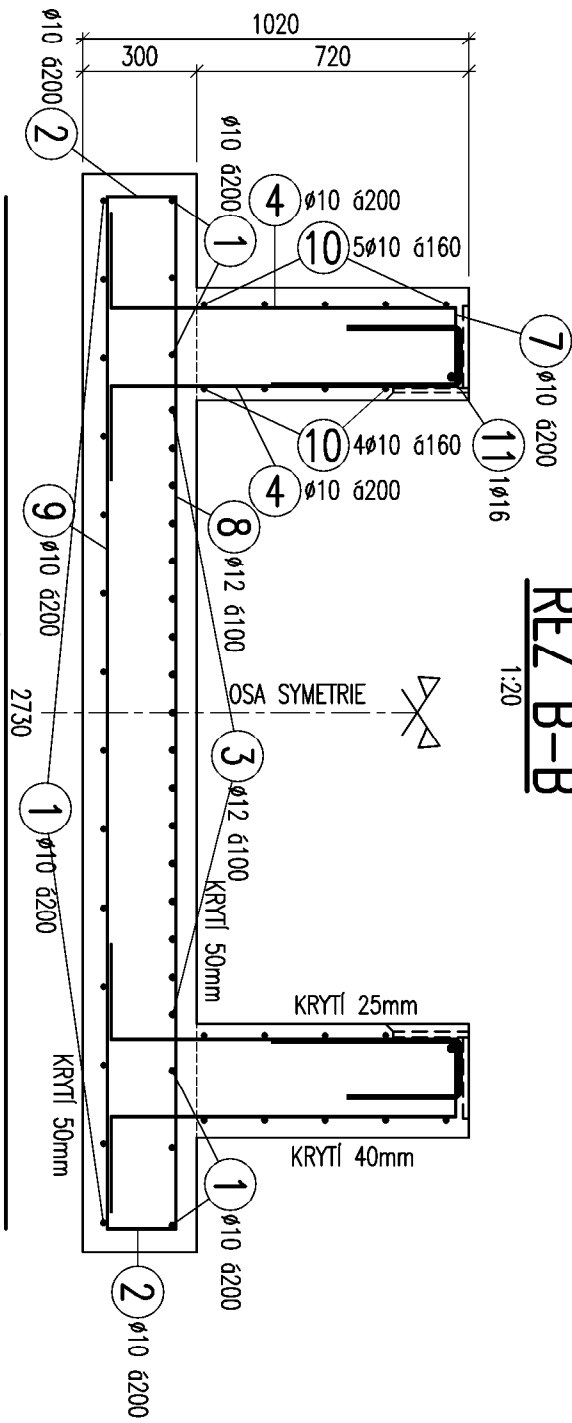
VÝZTUŽ ROHŮ STĚN

1:20



ŘEZ B-B

1:20



VÝKAZ VÝZTUŽE

celková délka položek				
položka	typ	průměr	délka	kusy
-	-	mm	m	ks
1	R 10	2,880	20	57,60
2	R 10	1,180	58	68,44
3	R 12	2,880	17	48,96
4	R 10	1,160	76	88,16
5	R 10	2,150	18	38,70
6	R 16	2,150	2	4,30
7	R 10	1,205	38	45,79
8	R 12	2,730	19	51,87
9	R 10	2,730	21	57,33
10	R 10	2,300	18	41,40
11	R 16	2,300	2	4,60
12	R 16	0,950	24	22,80
13	R 10	1,300	60	78,00
Celkem běžných metrů průměru [m]				
475,42				
Celkem 1 běžného metru [kg]				
0,617				
Hmotnost 1 průměru [kg]				
293,11				
Hmotnost 1 typu výztuže celkem [kg]				
432,67				
Hmotnost 1 typu+ 3% prostřihy [kg]				
450				

VÝKAZ OCELI

TĚLOCVÍČNA V ULICI JIVANSKÁ				
Dílec	PROHLUBNĚNÍ VÝT.ŠACHTY	1 x	Datum	18.06.2020
Č. výkresu	4			
Výkaz ocelové konstrukce				
Pol.	Profil	Kusů	Délka	Šířka
			[mm]	[mm]
			[m]	[m]
			[kg/m]	[kg/m²]
			[kg]	[kg]
1	P 15	8	215	200
2	P 15	8	200	200
Celkem ocel S 235 / 1 dílec				
78 kg				
Celkem ocel S 355 / 1 dílec				
0 kg				
Celkem ocel / 1 dílec				
78 kg				
Přídavek na svazy a průřez				
7 %				
Celkem ocel				
84 kg				

BETON C25/30 XC2  
VÝZTUŽ B500B  
OCEL S235

GENERÁLNÍ PROJEKTANT: SPORTOVNÍ PROJEKTY – IČO: 27 06 06 59		Ing. Vladimír Chmelář	
AUTOR: ING.ARCH. V. DROBNÝ		Státní a dynamika staveb	
ING.ARCH. M. KABRIEL		775 338 659, kadechmelar@gmail.com	
PROJEKT		Ing. Vladimír Chmelář	
ING.VLADIMIR CHMELAR–Státní a dynamika staveb – IČO: 64 18 77 30		Státní a dynamika staveb	
VYPRACOVAL: ING.VLADIMIR CHMELAR		775 338 659, kadechmelar@gmail.com	
KONTROLOVAL: ING. P. HRUSCHKA		DOKUMENTACE	
HIP: ING. P. HRUSCHKA		DPS	
ACE		DATUM	
TĚLOCVÍČNA V ULICI JIVANSKÁ		6/2020	
HORNÍ POČERNICE		ČÁST DOKUM.	
Část		D-50–02.2b	
SO–02.2b KONSTRUKČNÍ ČÁST		POČET A4	
VYZTUŽENÍ PROHLUBNÉ VÝTAHOVÉ ŠACHTY		Číslo příloh	
		4	
		04	